



**Инструкция по изменению  
пояснений о проверке подписей в  
Карточках электронных  
документов формируемых  
определенной информационной  
системой**

# 1. Аутентификация на <https://sigex.kz>

Для выполнения настройки необходимо пройти аутентификацию по сертификату **первого руководителя юридического лица** на <https://sigex.kz>

Кликните на иконку (1)

ИНФОРМАЦИЯ SIGEX: ПЛАТФОРМА ПОДДЕРЖКА ▾ КОНТАКТЫ

**Подписывайте  
электронные документы  
цифровой подписью ЭЦП  
Как это работает?**

Проверить документ



*и ЭЦП под ним*

*кликните или перетащите файл*

Готовы подписать новый документ?

*перетащите в эту область файл*

*либо кликните на иконку для выбора*

Вы пробовали подписывать сразу в  Проводнике Windows или в  Google Диск?

ИЗБРАННЫЕ СТАТЬИ

Архивирование подписанных документов

Как предоставлять документы, подписанные электронной цифровой подписью, в суд

Что такое ЭЦП?

Построение систем юридически значимого ЭДО

Аутентификация по цифровым сертификатам

ПОСЛЕДНИЕ НОВОСТИ

Казахский язык в Карточках

Поддержка новых алгоритмов и сертификатов НУЦ РК

Формирование Карточек для любых типов файлов

PROFIT Industry & Energy Day 2022

Поддержка РЕМ

## 2. Раздел настроек организации

Чтобы перейти в раздел настроек организации, кликните на иконку (2) и потом на пункт Настройки организации (3).

Подписывайте  
электронные документы  
цифровой подписью ЭЦП  
Как это работает?

SIGEX

ИНФОРМАЦИЯ SIGEX: ПЛАТФОРМА ПОДДЕРЖКА КОНТАКТЫ



Проверка подлинности клиента (аутентификация)  
Юридическое лицо/совместное предпринимательство  
Первый руководитель юридического лица/совместное предпринимательство

Настройки

Мои документы

Настройки организации (3)

Выйти

ИЗБРАННЫЕ СТАТЬИ

рование подписанных документов

доставлять документы, подписанные  
электронной цифровой подписью, в суд

ую ЭЦП?

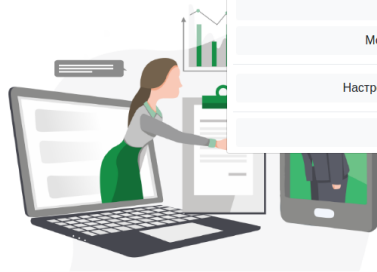
Построение систем юридически значимого ЭДО

Аутентификация по цифровым сертификатам

ПОСЛЕДНИЕ НОВОСТИ

Казахский язык в Карточках

Поддержка новых алгоритмов и сертификатов НУЦ



### 3. Блок настроек информационных систем

Перейдите в блок настроек информационных систем кликнув на ссылку Сертификаты информационных систем (4).



#### Настройки организации

- [Контроль доступа](#)
- [Сертификаты информационных систем \(4\)](#)
- [Webhook уведомления](#)
- [Архивирование подписанных данных](#)
- [Журнал изменений настроек](#)

#### Контроль доступа

Позволяют распределить права доступа к различным функциям определенным сотрудникам организации.

##### Доступ к документам

определяет кто сможет получать информацию о документах с ограниченным доступом, подписанных сотрудниками организации

- Первый руководитель юридического лица/совместное предпринимательство
- Лицо, наделенное правом подписи
- Лицо, наделенное правом подписи финансовых документов
- Сотрудник отдела кадров
- Сотрудник организации

## 4. Создание сертификата для новой информационной системы

Кликните на кнопку Сгенерировать ключевую пару и сертификат (5).

---

### Сертификаты информационных систем

Используются информационными системами для доступа к функциям SIGEX от имени организации.

[➕ Добавить сертификат вручную](#)

[➕ Сгенерировать ключевую пару и сертификат](#)

(5)

---

## 5. Сохранение сертификата и закрытого ключа для настройки интеграции

Обязательно сохраните сертификат и закрытый ключ, сертификат можно сохранить скопировав его с тестовый документ, закрытый ключ можно сохранить как файл.

Выделите тестовое представление сертификата (6), скопируйте его и сохраните в тестовом файле, либо перешлите администраторам в теле электронного письма.

Нажмите на ссылку скачивания закрытого ключа privateKey.der (7), сохраните файл и передайте его администраторам.

**Внимание:** Закрытый ключ нужно держать в секрете, доступ к нему могут иметь только доверенные администраторы. Если закрытый ключ станет известен злоумышленникам, они смогут выполнять действия на SIGEX от имени Вашей системы.

---

Сертификаты информационных систем

Используются информационными системами для доступа к функциям SIGEX от имени организации.

Тут стоит указать название ИС

Выключен

```
-----BEGIN CERTIFICATE-----
MIIBMjCB4KADAgECAgQdos0DMAoGCCqGSM49BAMCMCUxlzAhBgNVBAMMGINlbGYg
c2lnbmVkiCMxNjY2OTQ0NTE4NjU5MB4XDThyMTAyODA4MDgzOFoXDThyMTAyMzA4
-----
```

(6)

Так как генерация ключевой пары выполнена в браузере, обязательно сохраните закрытый ключ privateKey.der от этого сертификата. Он хранится в оперативной памяти браузера и будет утерян после перезагрузки этой страницы!

(7)

**Настройки информационной системы**

Позволяют конфигурировать информационные системы по отдельности.

Пояснение о процедуре проверки подписей, отображаемое на формируемых Карточках электронных документов.

Текст о том, как проверять Карточки электронных документов, сформированных для этой ИС, на русском языке

Текст о том, как проверять Карточки электронных документов, сформированных для этой ИС, на казахском языке

[+ Добавить сертификат вручную](#) [+ Сгенерировать ключевую пару и сертификат](#)

---

## 6. Настройка пояснений

Укажите в полях (8) и (9) те строки текста, которые нужно указывать в формируемых Карточках.

### Сертификаты информационных систем

Используются информационными системами для доступа к функциям SIGEX от имени организации.

Выключен

```
-----BEGIN CERTIFICATE-----
MIIBMjCB4KADAgECAgQdosDMAoGCCqGSM49BAMCMCUxlzAhBgNVBAMGINibGYg
c2lnbmVkiCMxNjY2OTQ0NTE4NjU5MB4XDTIyMTAyODA4MDgzOFoXDTQyMTAyMzA4
```

Так как генерация ключевой пары выполнена в браузере, обязательно сохраните закрытый ключ `privateKey.der` от этого сертификата. Он хранится в оперативной памяти браузера и будет утерян после перезагрузки этой страницы!

#### Настройки информационной системы

Позволяют конфигурировать информационные системы по отдельности.

Пояснение о процедуре проверки подписей, отображаемое на формируемых Карточках электронных документов.